



Walsenstrasse 39 / A-6991 Riezlern

+43 (0) 5517 - 5638

+49 (0) 176 - 99086032

sabrina@schairer.at

SABRINA SCHAIRER

Sponsorenmappe Saison 2010/11



VIELEN DANK!

Die Saison 2010/11 ist vorüber und einmal mehr haben wir als gemeinsame Partner zahlreiche Rennen erfolgreich bestritten. Meine Sponsorenmappe soll daher wie jedes Jahr einen kleinen Einblick in die Bilanz des letzten Winters geben.

Zuerst möchte ich mich allerdings bei Ihnen für die Unterstützung und die Mithilfe zu allen Erfolgen in dieser Saison bedanken! Nur durch unsere gute Zusammenarbeit waren die zahlreichen Podestplätze möglich.

Inzwischen liegt nun mein sechster Volkslauf-Winter hinter mir und es hat wie immer viel Spaß gemacht. Auch heuer konnte ich mit 12 Stockerlplätzen bei insgesamt 13 internationalen Rennen meine Erfolgsquote ausbauen. Besonders stolz bin ich auf meinen persönlichen Streckenrekord, den ich inzwischen auf 395 Rennkilometer ausbauen konnte.

Mit den nachfolgenden Seiten möchte ich die vergangene Langlaufsaison Revue passieren lassen und Sie einmal mehr als Sponsor und Partner für die kommende Saison 2010/11 für mich gewinnen!

S. Schairer



STECKBRIEF

Name: Sabrina Schairer
Postanschrift: Walserstrasse 39
A-6991 Riezlern
Geburtsdatum: 09.06.1982
Staatsangehörigkeit: Deutsch / Österreich
Beruf: Steuerfachangestellte
Verein: Skiclub Oberstdorf
Mein erstes Langlaufrennen: 1994
Volkslangläuferin seit: Saison 2005/06

SPONSOREN

SALOMON

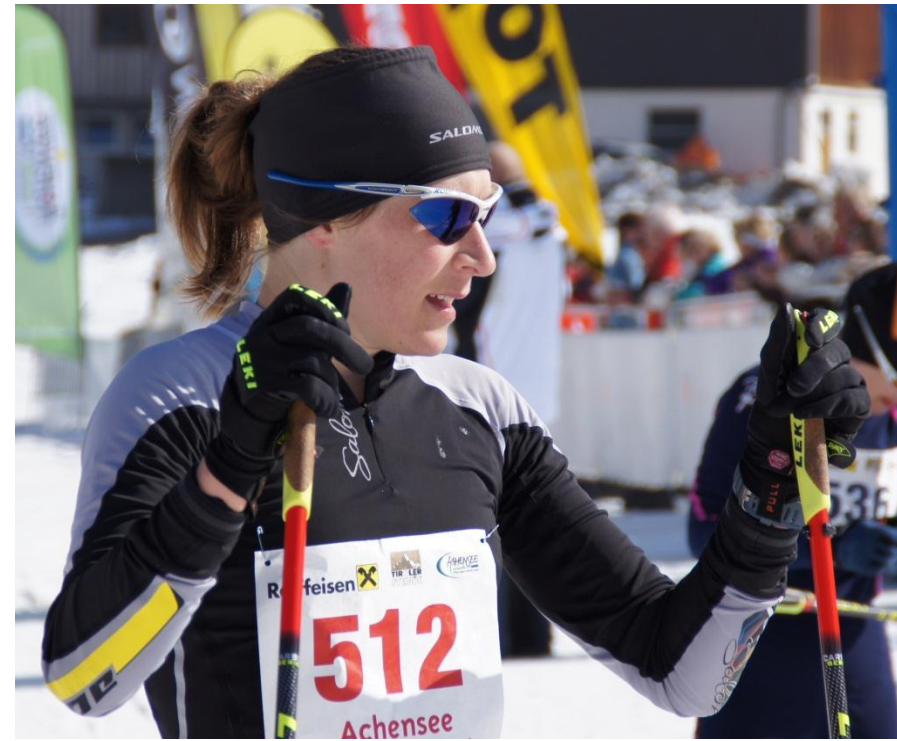
RUDY PROJECT

HOLMENKOL

LEKI

FIGO-TEC

SPORT *Guthand*



ERFOLGE SAISON 2010/11

In der Saison 2010/11 stand für mich die Teilnahme an den Rennen der DSV Skilanglaufserie und deren Gesamtwertung im Fokus. Aus diesem Grund stand ich an jedem der Austragungsorte am Start. Mit insgesamt 2.345 Punkten konnte ich mir am Ende den zweiten Gesamtrang sichern und erhielt die goldene Medaille innerhalb der Mehrfachteilnahmewertung.

Weitere Langlaufveranstaltungen wie der Nordische Achenseelauf im österreichischen Achenkirch oder der 3-Täler-Lauf in Pertisau runden das gute Saisonergebnis ab.



Veranstaltung	Ort	Distanz	Gesamt	Damen 21
14. Volksbank-Winter-Duathlon	Riezlern / AUT	5km Skating	1	-
6. Nordischer Achenseelauf	Achenkirch / AUT	30km Klassik	1	1
7. Erzgebirgsskimarathon	Oberwiesenthal / GER	30km Klassik	3	2
16. Ski-Trail	Tannheim / AUT	25km Klassik	4	3
16. Ski-Trail	Tannheim / AUT	55km Skating	5	2
39. König Ludwig Lauf	Oberammergau / GER	21km Klassik	1	1
34. Rennsteig-Ski-Lauf	Oberhof / GER	50km Skating	3	2
34. Rennsteig-Ski-Lauf	Oberhof / GER	30km Klassik	3	2
39. Internationaler Kammlauf	Klingenthal / GER	25km Skating	4	3
39. Internationaler Kammlauf	Klingenthal / GER	50km Klassik	1	1
Achensee 3-Täler-Lauf	Pertisau / AUT	33km Klassik	1	1
Internationaler Sparkassen Jet	Bodenmais / GER	30km Skating	6	4
22. Internationaler Subaru Skadi Loppet	Bodenmais / GER	42km Klassik	4	3

SABRINA SCHAIRER

PRESSE SAISON 2010/11

Mit zahlreichen Presseberichten in den wichtigsten Tageszeitungen der Region, Fachzeitschriften und Internetseiten konnte ich auch heuer wieder außerhalb der Loipe mit meinen Erfolgen auf mich aufmerksam machen.

Erfolgreich in die Saison gestartet

Oberstdorf Die Skilanglauf-Saison hat für Sabrina Schairer vom SC Oberstdorf erfolgreich begonnen. Beim Achenseelauf im Tiroler Achenkirch zeigte sie vergangenes Wochenende mit Rang eins über 30 km (klassische Technik), dass mit ihr in diesen Winter zu rechnen ist. Die für das Salomon-Leki-Racing-Team startende Walsertalerin zeigte sich zufrieden und freut sich jetzt auf den ersten Höhepunkt der noch jungen Saison. Am Wochenende startet sie in Oberwiesenthal beim Erzgebirgs-Skimarathon im Rahmen der DSV-Skilanglaufserie. Neben regionalen Highlights möchte die Walserin diesen Winter vor allem in dieser Serie punkten. (ad)



In Top-Form war Sabrina Schairer beim Achenseelauf. Foto: Steffen Adler



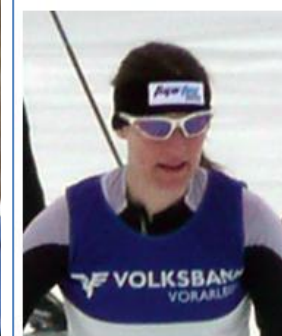
Weiter auf Erfolgskurs

Oberstdorf/Kleinwalsertal - Mit einem Sieg kam Sabrina Schairer vom SC Oberstdorf vom König-Ludwig-Lauf am Wochenende zurück. Im Rennen über 21 Kilometer in klassischer Technik lag sie von Beginn an in Führung und ließ sich diese bis zum Ziel nicht mehr nehmen. Beim größten deutschen Ski-Volkslauf absolvierten am Wochenende insgesamt weit über 3000 Starter die traditionsreichen Rennen rund um den Passionsspielort Oberammergau, darunter viele internationale Größen wie die Brüder Anders und Joergen Aukland aus Norwegen oder Marco Cattaneo aus Italien. Foto: privat



Allgäuer Anzeigebblatt

ALLGÄUER ZEITUNG



Lokalmatadorin Sabrina Schairer siegte 2009 und 2010. FOTO: KH

Winter-Duathlon im Kleinwalsertal

DUATHLON. Bereits zum 14. Mal wird morgen vom Tri Team Kleinwalsertal der „Volksbank“ Winter-Duathlon ausgetragen. Start ist um 15 Uhr beim Gasthof Bergblick in Riezlern-Schwende, das Ziel befindet sich beim Gasthof Hörnlepass. Bislang haben sich 30 Zweierteams gemeldet, Nachnennungen sind bis eine Stunde vor dem Start möglich.

DUATHLON

14. „Volksbank“ Winter-Duathlon in Riezlern
Veranstalter: Tri-Team Kleinwalsertal
Start: Gasthof Bergblick Riezlern-Schwende
Ziel: Gasthof Hörnlepass
Der Zeitplan am 6. Jänner
 15.00 Uhr: Massenstart Langläufer
 15.30 Uhr: Massenstart Straßenläufer
Modus: Ein Team besteht aus einem Langläufer (Streckenlänge ca. 5 km) und einem Straßenläufer (Streckenlänge ca. 4,5 km); die Zeiten werden addiert
Die Vorjahrsieger
 Damen: Sabrina und Serena Schairer
 Herren: Andreas Möser/Helmut Schießl
 Mixed: Daniela Ruppenner/Daniel Näbrüg
 Jugend: Michaela und Eva-Maria Müller bzw. Mathias Schön/Daniel Jochum

VN-JD

Sponsorenmappe Saison 2010/11

SPONSORING SAISON 2011/12

Ich biete:

- Erfolgreiche Teilnahme an vielen int. Volksläufen sowie regionalen und überregionalen Langlaufrennen
- Erfolgreiche Teilnahme an Rennen im klassischen und freien Stil
- Gezielte Werbung durch tägliches Training im touristischen Wintersportparadies Oberallgäu und Kleinwalsertal
- Ein hohes Maß an Engagement, Disziplin und Leistungsfähigkeit
91 Rennen mit über 2.015 zurückgelegten Rennkilometern seit 2005/06

Vorteile:

- Hohe Erfolgsquote:
12 Top-3 Platzierungen bei 13 Rennen in Saison 2010/11
12 Top-3 Platzierungen bei 13 Rennen in Saison 2009/10
15 Top-3 Platzierungen bei 16 Rennen in Saison 2008/09
- Effektive Werbung vor, während und nach den Rennen
- Hohe Medienpräsenz in Tageszeitungen, Zeitschriften und Internet

Ich suche:

- Partner in Sachen Material und Ausrüstung
- Partner in Sachen finanzieller Unterstützung



AUSBLICK

Ich würde mich natürlich sehr freuen, wenn wir auch gemeinsam die kommende Saison wieder erfolgreich bestreiten!

Weitere Ausführliche Informationen zu mir und meiner Person, sowie alle ausführlichen Ergebnisse und Berichte finden Sie wie immer auch im Internet unter

www.schairer.at



Sponsorenmappe Saison 2010/11

© 2011 Sabrina Schairer